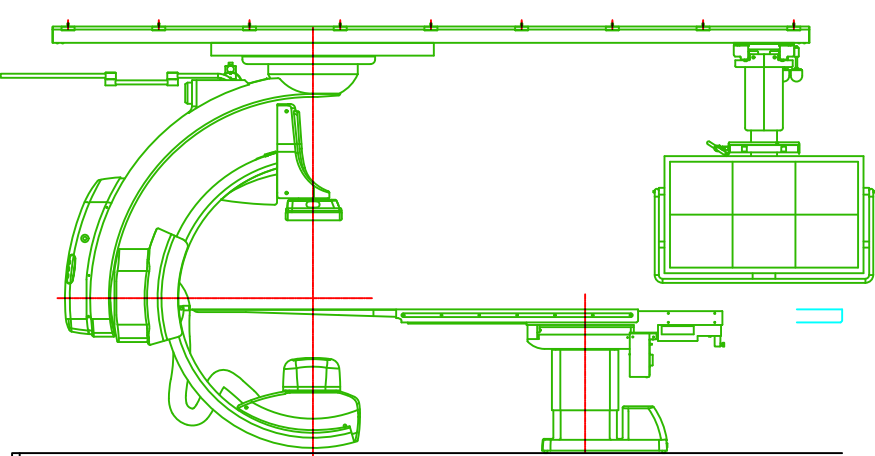


NOMENCLATURE - ALPHENIX SKY									
Localisation	No.	Nom du composant	Poids	Dimensions			diss. Calo.	Temp.	Humid.
			[kg]	L [mm]	W [mm]	H [mm]	[kWh]	[°C]	[%]
Examen	1	CAS-830B C-arm (incl. rails)	1350	2120	640	2560	0.03	18 - 28	35 - 70
Examen	2	CAT-850B Table	480	2950	750	950	0.21	10 - 40	30 - 85
Examen	3	MSF 56 inch (incl. suspension)	260	3224	1445	364	0.5	10 - 35	30 - 75
Local Techn.	5	Control Cabinet	130	572	504	2205	0.45	18 - 28	35 - 70
Local Techn.	6	Power Cabinet	230	572	504	2205	2.74	18 - 28	35 - 70
Local Techn.	7	System Controller	370	772	504	2205	1.5	18 - 28	35 - 70
Local Techn.	8	Side cover	30	300	452	2204	-	18 - 28	35 - 70
Local Techn.	9	Coolant circulator	46	315	545	560	1.1	10 - 40	35 - 75
Local Techn.	10	HEX-125	25	370	450	420	1.37	10 - 40	35 - 75
Local Techn.	11	RAID unit	97	950	600	1945	0.2	18 - 28	35 - 70
Contrôle	13	CCB box	11	250	310	528	0.1	18 - 28	35 - 70
Contrôle	14	Keyboard	1	485	210	20	-	-	-
Contrôle	15	Main console	2	239	383	82	0.12	10 - 30	35 - 70
Contrôle	16	20.1-Inch Color Display	7	375	490	340	0.1	0 - 40	30 - 85
Contrôle	17	18.1-Inch Monochrome Display	6	350	400	340	0.1	0 - 40	30 - 85
Contrôle	18	18.1-Inch Monochrome Display	6	350	400	340	0.1	0 - 40	30 - 85
3 PHASES, NEUTRE, TERRE, 400V, 50Hz, 100KVA									




LA LIVRAISON ET L'INSTALLATION DE L'EQUIPEMENT NE POURRONT DEBUTER SEULEMENT LORSQUE CANON MEDICAL FRANCE RECEVRA UNE NOTE DE L'HOPITAL OU DE SON ARCHITECTE RESPONSABLE NOUS AVISANT DE LA FIN DES TRAVAUX CONTRACTUELS.

LE CLIENT ET TMF INSPECTERONT LES LOCAUX AVANT LA LIVRAISON ET LE DEBUT D'INSTALLATION DE L'EQUIPEMENT.

SI LA PREPARATION DES LOCAUX EST INCOMPLETE OU BIEN INCORRECTE, L'HOPITAL SERA RESPONSABLE DES COUTS DE MODIFICATIONS OU ERREURS.

TOUTES MODIFICATIONS APPORTEES A CE PLAN SUR L'IMPLANTATION OU L'ADJONCTION DE MATERIEL SANS EN AVERTIR L'INSTALLATEUR DEGAGERAIT AUTOMATIQUEMENT LA RESPONSABILITE DE CELUI CI.

LES DOCUMENTS COMPRENANT DES INFORMATIONS CONFIDENTIELLES, L'HOPITAL, EN ACCEPTANT CES PLANS, EST TENU DE NE PAS LES REPRODUIRE OU LES DISTRIBUER A D'AUTRES PARTIS ET DE NE JAMAIS UTILISER LES INFORMATIONS INCLUSES DE MANIERE NUISIBLE A CANON MEDICAL FRANCE



CANON MEDICAL SYSTEMS FRANCE S.A.S.

AP-HP Hôpital Avicenne  
125, rue de Stalingrad  
93000 BOBIGNY

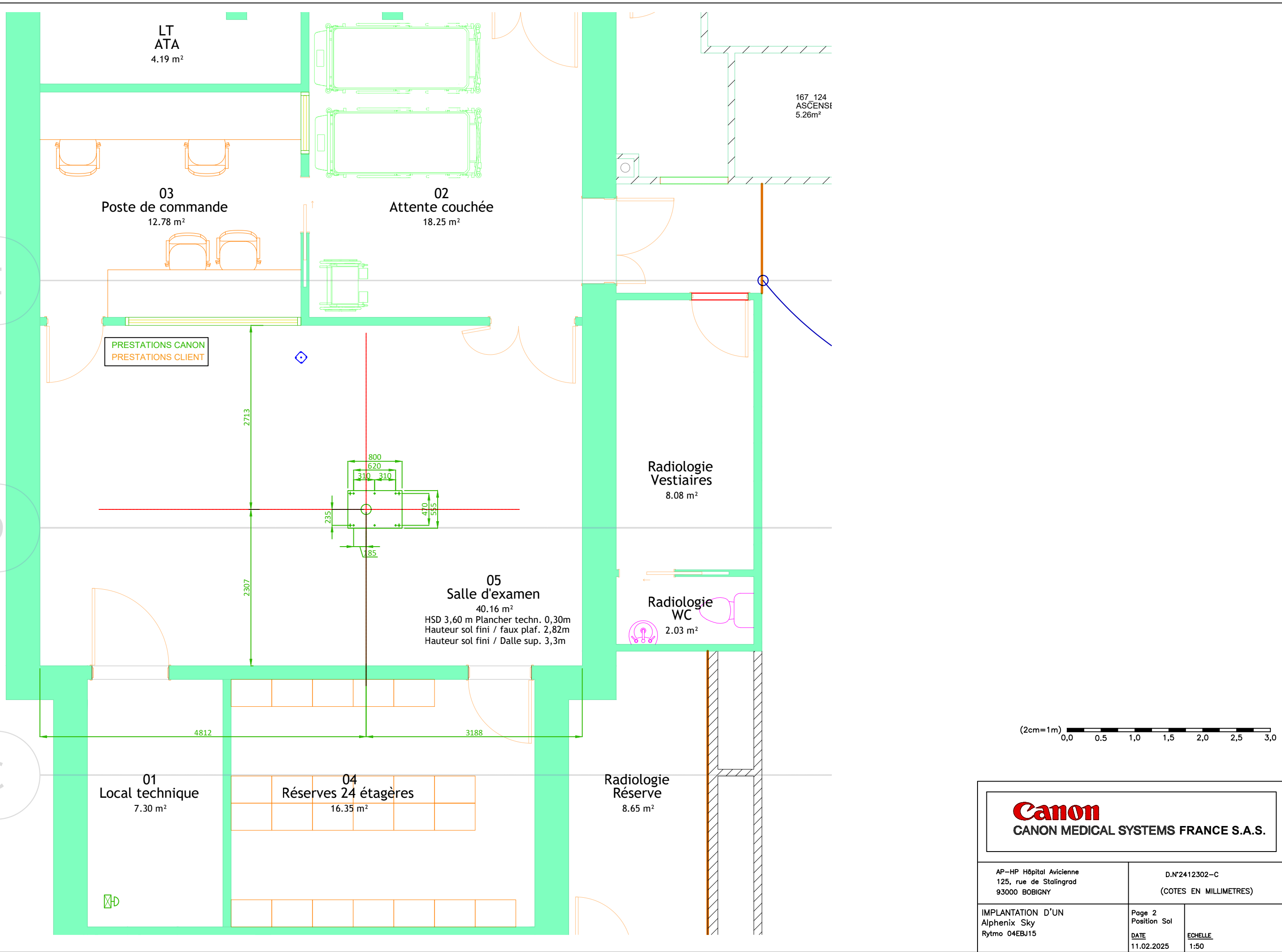
D.N°2412302-C  
(COTES EN MILLIMETRES)

IMPLANTATION D'UN  
Alphenix Sky  
Rytmo 04EBJ15

Page 1  
Vue ensemble

DATE  
11.02.2025

ECHELLE  
1:50



**Canon**  
CANON MEDICAL SYSTEMS FRANCE S.A.S.

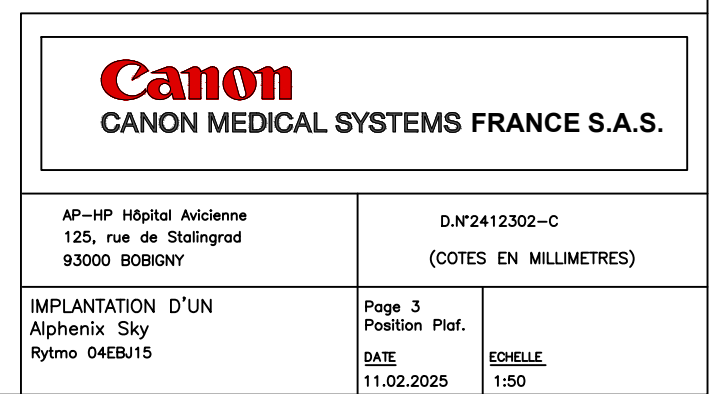
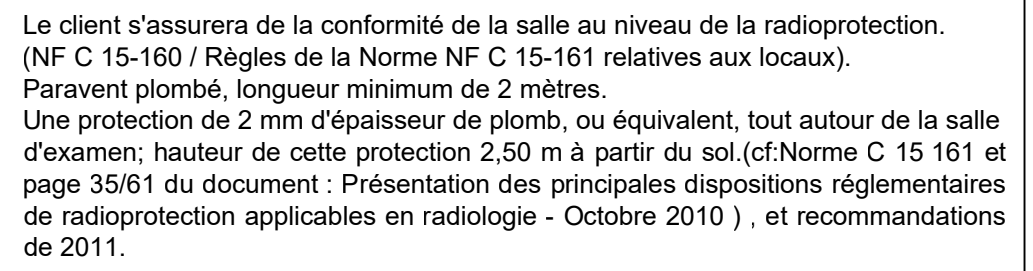
AP-HP Hôpital Avicenne  
125, rue de Stalingrad  
93000 BOBIGNY

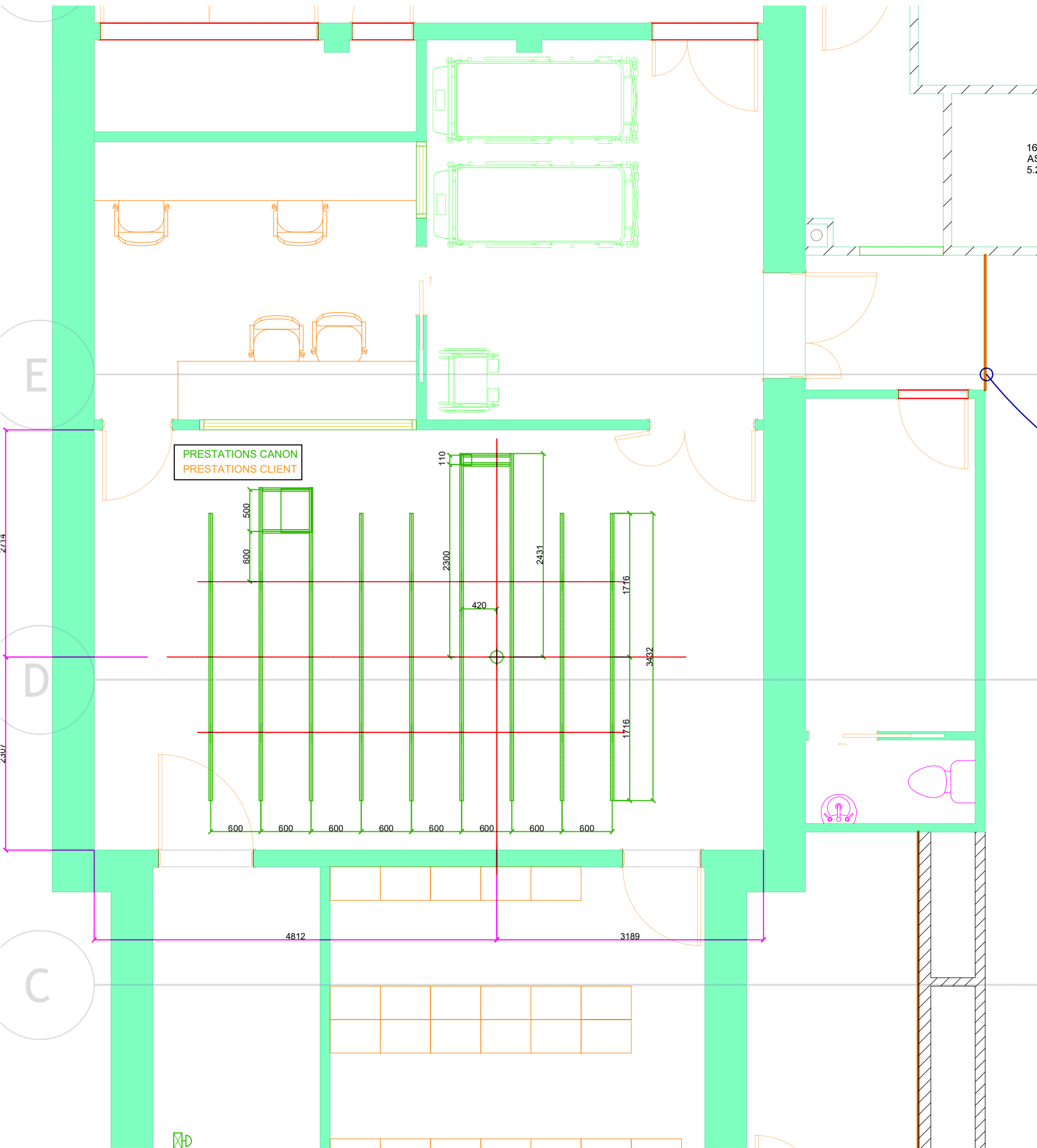
D.N°2412302-C  
(COTES EN MILLIMETRES)

IMPLANTATION D'UN  
Alphenix Sky  
Rytmo 04EBJ15

Page 2  
Position Sol  
DATE  
11.02.2025

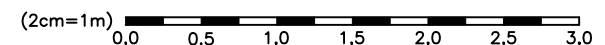
ECHELLE  
1:50



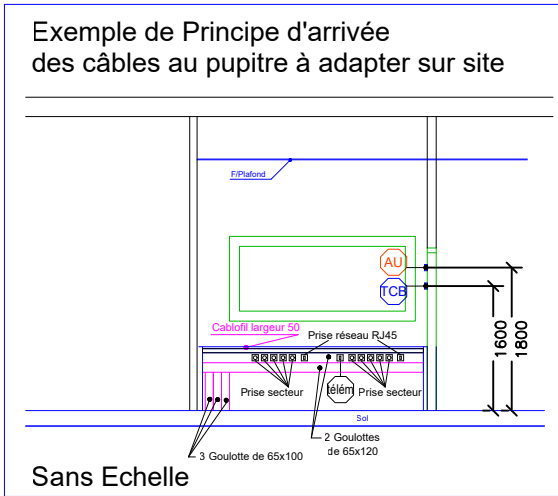
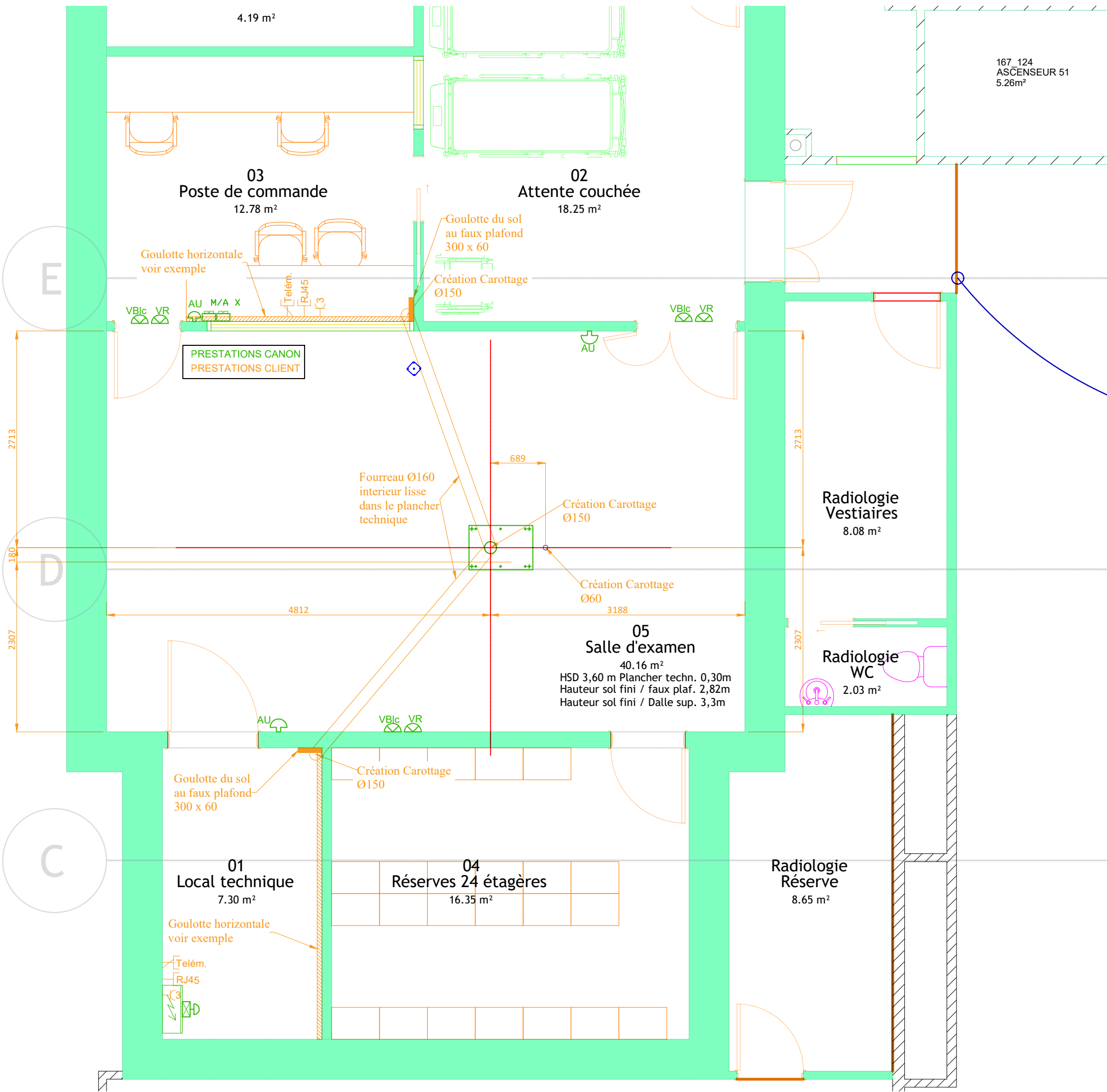


16  
A5  
5.1

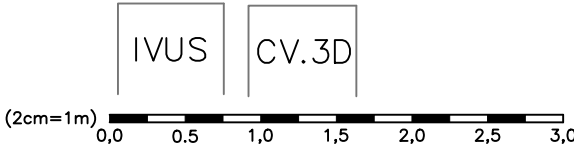
Le client s'assurera de la conformité de la salle au niveau de la radioprotection.  
(NF C 15-160 / Règles de la Norme NF C 15-161 relatives aux locaux).  
Paravent plombé, longueur minimum de 2 mètres.  
Une protection de 2 mm d'épaisseur de plomb, ou équivalent, tout autour de la salle  
d'examen; hauteur de cette protection 2,50 m à partir du sol.(cf:Norme C 15 161 et  
page 35/61 du document : Présentation des principales dispositions réglementaires  
de radioprotection applicables en radiologie - Octobre 2010 ) , et recommandations  
de 2011.



<b>Canon</b> CANON MEDICAL SYSTEMS FRANCE S.A.S.		
AP-HP Hôpital Avicenne 125, rue de Stalingrad 93000 BOBIGNY	D.N°2412302-C (COTES EN MILLIMETRES)	
IMPLANTATION D'UN Alphenix Sky Rytmo 04EBJ15	Page 4 Serrurerie Plat. DATE 11.02.2025	ECHELLE 1:50

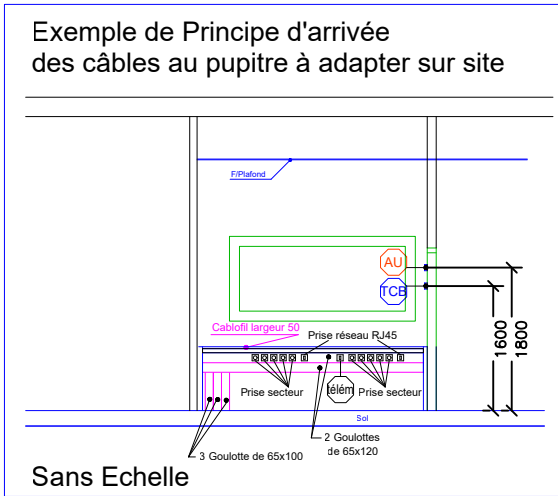
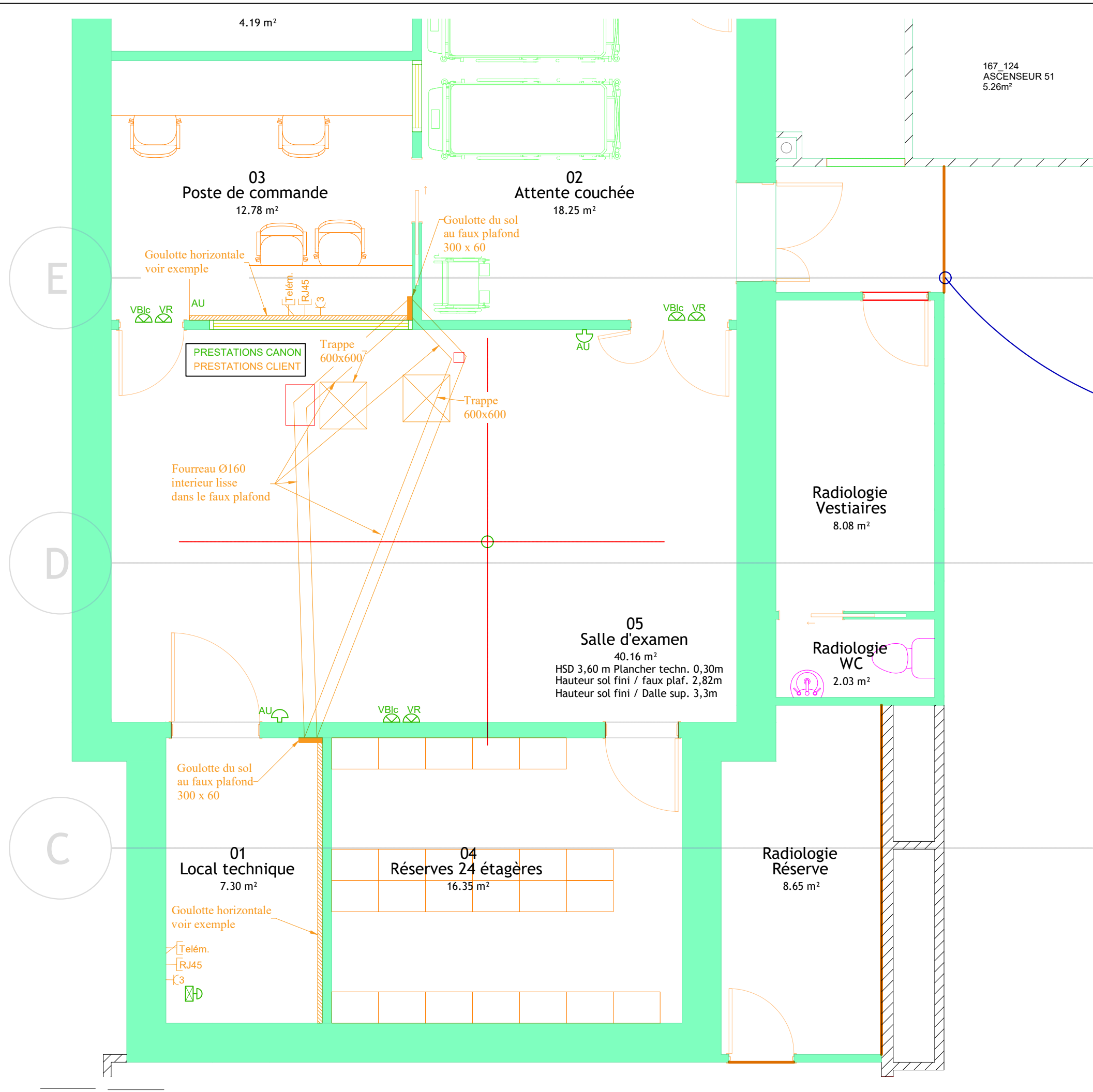


- PC Injecteur
- PC
- Prise murale RJ45 STP Cat6
- 1 Prise murale Telemaintenance
- Lampe de signalisation blanche, salle sous tension.
- Lampe de signalisation rouge, salle émission RX
- Arrêt d'Urgence
- Commandes marche/Arrêt
- Carottage de diamètre 150mm
- Retombée chemin de câbles
- Chemin de câbles sous dalle
- Chemin de câbles Aériens
- Percement cloison dans faux plafond
- trappe 300x300 au sol
- trappe 300x300 Faux plafond
- trappe 150x200
- trappe 230x100
- 30m de fourreau de 100mm lisse interne
- 1X63 Fourreau cables voyants

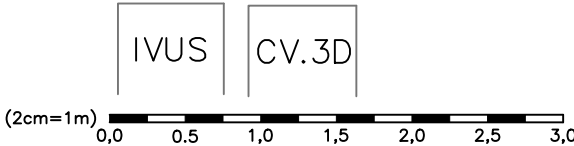


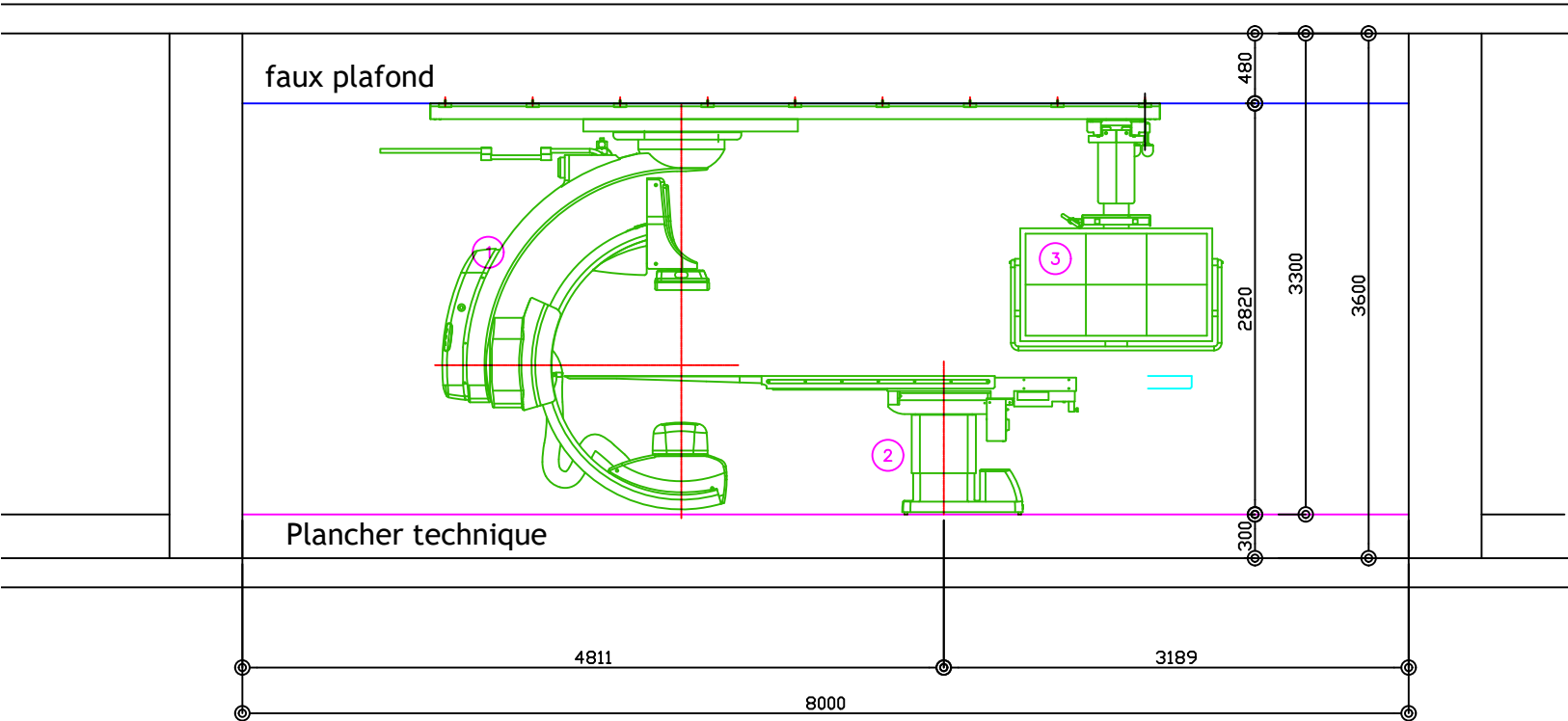
**Canon**  
CANON MEDICAL SYSTEMS FRANCE S.A.S.

AP-HP Hôpital Avicenne 125, rue de Stalingrad 93000 BOBIGNY	D.N°2412302-C (COTES EN MILLIMETRES)
IMPLANTATION D'UN Alphenix Sky Rytmo 04EBJ15	Page 5 Alimentation Sol DATE 11.02.2025 Echelle 1:50

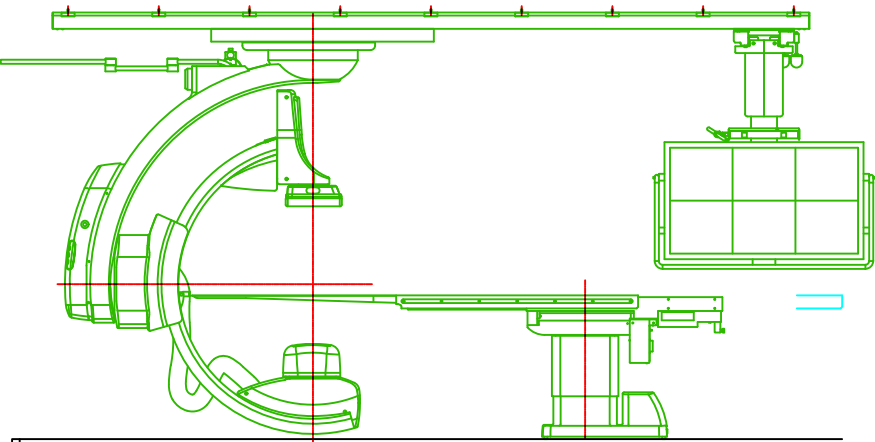


- PC Injecteur
- PC
- Prise murale RJ45 STP Cat6
- 1 Prise murale Telemaintenance
- Lampe de signalisation blanche,salle sous tension.
- Lampe de signalisation rouge,salle émission RX
- Arrêt d'Urgence
- Commandes marche/Arrêt
- Carottage de diametre 2000mm
- Retombée chemin de câbles
- Chemin de câbles sous dalle
- Chemin de cables Aeriens
- Percement cloison dans faux plafond
- trappe 300x300 au sol
- trappe 300x300 Faux plafond
- trappe 150x200
- trappe 230x100
- 30m de fourreau de 100mm lisse interne
- 1X63 Fourreau cables voyants





NOMENCLATURE - ALPHENIX SKY									
Localisation	No.	Nom du composant	Poids	Dimensions			Temp.	Humid.	
				L	W	H			
			[kg]	[mm]	[mm]	[mm]			
Examen	1	CAS-830B C-arm	1132	2120	640	2560	0.14	18 - 28	35 - 70
Examen	2	CAT-850B Table	480	2950	750	950	0.54	10 - 40	30 - 85
Examen	3	MSF 56 inch	227	3224	1445	364	0.5	10 - 35	30 - 75
Local Techn.	5	Control Cabinet	130	572	504	2205	0.34	18 - 28	35 - 70
Local Techn.	6	Power Cabinet	230	572	504	2205	2.74	18 - 28	35 - 70
Local Techn.	7	System Controller	370	772	504	2205	1.5	18 - 28	35 - 70
Local Techn.	8	Side cover	30	300	452	2204	-	18 - 28	35 - 70
Local Techn.	9	Coolant circulator	44	315	545	560	1.1	10 - 40	35 - 75
Local Techn.	10	HEX-125	30	370	450	420	1.4	10 - 40	35 - 75
Local Techn.	11	RAID unit	90	950	600	1945	0.2	18 - 28	35 - 70
Contrôle	13	CCB box	22	250	310	528	0.1	18 - 28	35 - 70
Contrôle	14	Keyboard	1	485	210	20	-	-	-
Contrôle	15	Main console	1.5	239	383	82	0.12	10 - 30	35 - 70
Contrôle	16	20.1-Inch Color Display	7	375	490	340	0.1	0 - 40	30 - 85
Contrôle	17	18.1-Inch Monochrome Display	6	350	400	340	0.1	0 - 40	30 - 85
Contrôle	18	18.1-Inch Monochrome Display	6	350	400	340	0.1	0 - 40	30 - 85
3 PHASES, NEUTRE, TERRE, 400V, 50Hz, 125KVA									



LA LIVRAISON ET L'INSTALLATION DE L'EQUIPEMENT NE POURRONT DEBUTER SEULEMENT LORSQUE CANON MEDICAL FRANCE RECEVRA UNE NOTE DE L'HOPITAL OU DE SON ARCHITECTE RESPONSABLE NOUS AVISANT DE LA FIN DES TRAVAUX CONTRACTUELS.

LE CLIENT ET TMF INSPECTERONT LES LOCAUX AVANT LA LIVRAISON ET LE DEBUT D'INSTALLATION DE L'EQUIPEMENT.

SI LA PREPARATION DES LOCAUX EST INCOMPLETE OU BIEN INCORRECTE, L'HOPITAL SERA RESPONSABLE DES COUTS DE MODIFICATIONS OU ERREURS.

TOUTES MODIFICATIONS APPORTEES A CE PLAN SUR L'IMPLANTATION OU L'ADJONCTION DE MATERIEL SANS EN AVERTIR L'INSTALLATEUR DEGAGERAIT AUTOMATIQUEMENT LA RESPONSABILITE DE CELUI CI.

LES DOCUMENTS COMPRENANT DES INFORMATIONS CONFIDENTIELLES, L'HOPITAL, EN ACCEPTANT CES PLANS, EST TENU DE NE PAS LES REPRODUIRE OU LES DISTRIBUER A D'AUTRES PARTIS ET DE NE JAMAIS UTILISER LES INFORMATIONS INCLUSES DE MANIERE NUISIBLE A CANON MEDICAL FRANCE

**Canon**

**CANON MEDICAL SYSTEMS FRANCE S.A.S.**

AP-HP Hôpital Avicenne  
125, rue de Stalingrad  
93000 BOBIGNY

D.N°2412302-C

(COTES EN MILLIMETRES)

IMPLANTATION D'UN  
Alphenix Sky  
Rytmo 04EBJ15

Page 7  
Vue en Coupe

DATE  
11.02.2025

ECHELLE  
1:50

